

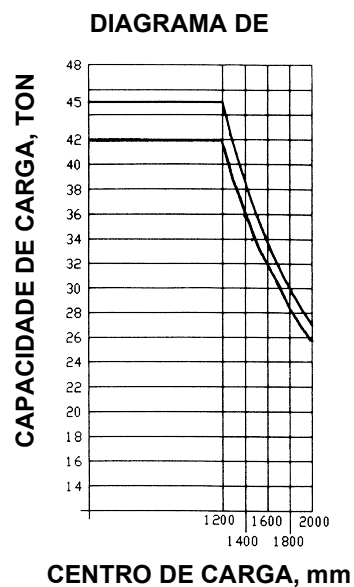
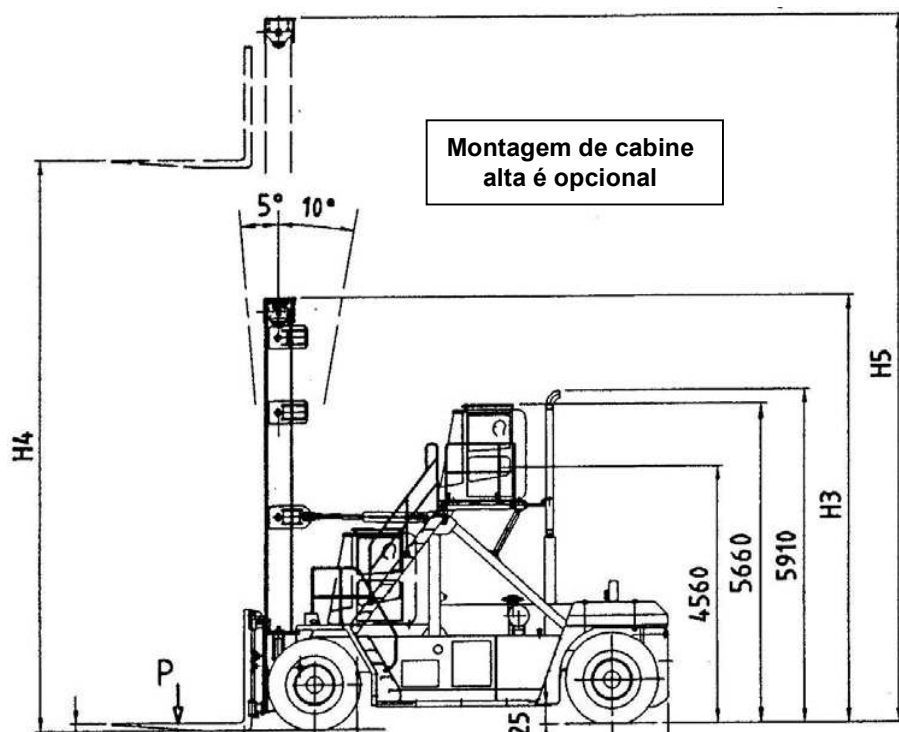


## Informações Técnicas

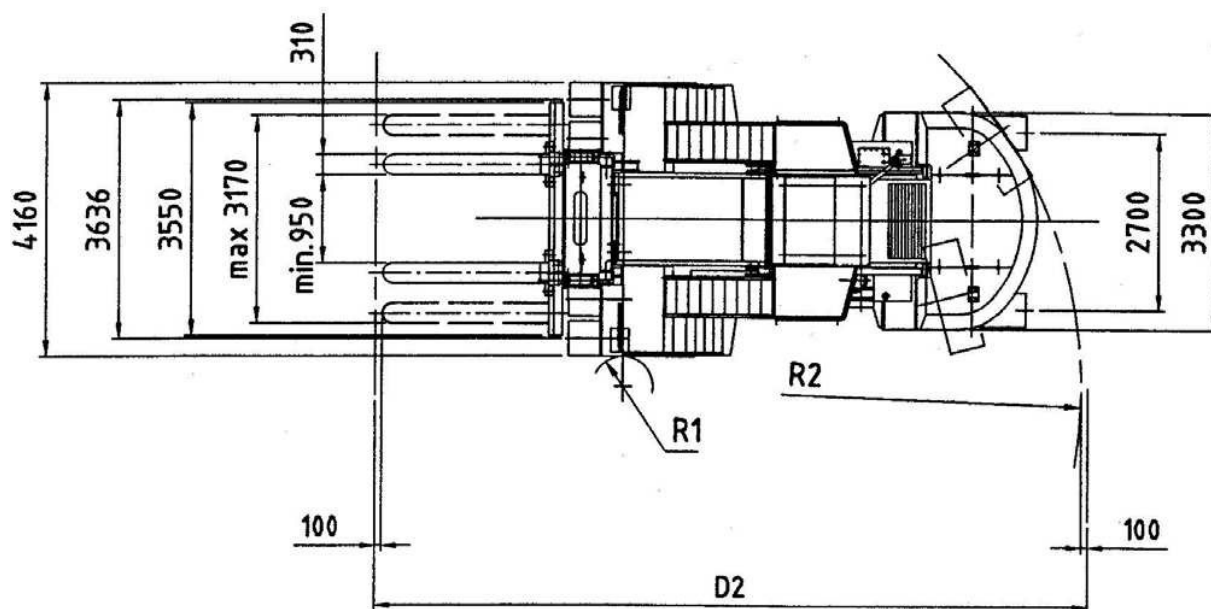
### Empilhadeiras

**CVS FERRARI**  
**F 42 – F 45**

ESPECIFICAÇÃO					CVS FERRARI	CVS FERRARI
					F 42	F 45
DIMENSÕES	01 Fabricante					
	02 Modelo					
	03 Capacidade de içamento			Kg.	42000	45000
	04 Centro de Carga			mm.	1200	1200
	15 Dimensões Totais	Comprimento sem garfos		mm.	7605	8105
	16	Largura		mm.	4160	4160
	17	Altura do mastro, mín.	H3	mm.	5200	5200
	18	Altura do mastro, máx.	H5	mm.	7700	7700
CONDUÇÃO SISTEMA	19	Altura		mm.	3800	3800
	20	Altura do assento		mm.	2400	2400
	43 Motor	Fabricante - Tipo			CUMMI NS QSM11	
	44	Classificação		kW/ (hp)	246 (330)	
	45	Velocidade Nominal		RPM	1400 - 2100	
	46	Torque de pico - na velocidade do motor		Nm / min	1674 / 1400	
	47	Cilindros Numéricos – volume deslocado		cm3	6/10820	
	48	Taxa de compressão			18:1	
	54 Embreagem	Tipo de Embreagem			Conversor de torque	
	55 Pressão Hidráulica	Para acessórios		Bar	140	
	56 Nível Sonoro	Dentro da Cabine		dB(A)	EN 12053	



Os degraus do lado direito do operador são opcionais.



#### CHASSI

Todas as caixas soldadas. Estrutura resistente à torção. Centro de gravidade baixo.

#### MOTOR

CUMMI NS QSM11

Euromot passo 3. Melhores desempenhos e menor consumo de combustível. Baixo nível de poluição.

#### TRANSMISSÃO

CLARK 36000.

Conversor de torque integrado e troca de marchas - 4 velocidades direto, 4 velocidades em ré

#### EIXO DIANTEIRO

Eixo dianteiro extra largo para máxima estabilidade. Redução do cubo. Freios a disco úmidos. Arrefecimento de óleo. Tipo de serviço extra pesado.

#### EIXO TRASEIRO

Eixo articulado com cilindro simples de dupla ação. Sistema de direção hidrostática completo (Orbitrol).

#### SISTEMA HIDRÁULICO

Potente. Confiável. 2 bombas de deslocamento variável com sistema de detecção de carga controlando: içamento, inclinação, direção, posicionamento dos garfos e deslocamento lateral. Joystick para controle do mastro e dos garfos.

#### SISTEMA ELÉTRICO

O mais confiável e fácil de manter. 24 V. - Duas baterias de 12 V, de baixa manutenção. Alternador de alto desempenho. Controle elétrico/eletrônico da máquina baseado na tecnologia CAN BUS.

#### MASTRO

Alta torção. Aço de alta qualidade. Visibilidade livre. Rolamentos de alta resistência. Mangueiras e correntes dos cilindros de elevação localizadas nos ângulos cegos.

As ilustrações e dados contidos neste folheto não são vinculativos. O fabricante reserva-se o direito de fazer alterações por qualquer motivo, desde que não altere as especificações primárias.



CVS FERRARI S. r.l. - Via Emilia - 29010 Roveleto di Cadeo (PC) ITÁLIA  
Tel. ++ 39. 0523.503511 - Fax ++ 39.0523.500439  
E- mail: [info.mktg@cvsferrari.com](mailto:info.mktg@cvsferrari.com)

Distribuído e atendido por:

Rev. 01/ 10